

佐渡の元気水には命を育むチカラがある

# 新潟佐渡海洋深層水

定期的にお届けします

〈海洋深層水とは〉

海洋深層水は地球上のほぼ全てのミネラルがバランスよく溶け込んだ水です。人間をはじめ、すべての生命はたくさんの水分を含んだ細胞からなっており、その水分の組成は海洋深層水の組成とほぼ同じになっています。

取水地

新潟佐渡海洋深層水 軟水 50

硬度50 pH6.9

新潟佐渡海洋深層水 軟水 50は、佐渡海洋深層水をやわらかで口あたりの良い、硬度50の軟水に仕上げたミネラルウォーターです。スッキリくせのない飲みやすさで、お子さまからお年寄りまでどなたにもご愛飲いただけます。健康的な毎日のため、水分補給だけでなく、お料理やコーヒー、紅茶にもお使いいただけます。

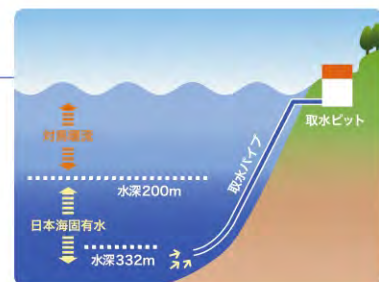




# 新潟佐渡海洋深層水とは…

日本海に浮かぶ佐渡が島の周囲は、水深200mまでを対馬暖流が覆い、その下には「日本海固有水 (JAPAN SEA PROPER WATER)」と呼ばれる海洋深層水で満たされています。その水量は実に日本海の90%を占めています。

この深層水は1年を通して水温1℃以下を保ち、自然の冷蔵庫のように非常に冷たいのが大きな特徴で、地表の汚染とは無縁の清浄な深層水です。佐渡海洋深層水は、佐渡が島の沖合約3.6km、水深332mまで海底にパイプを這わせて取水しています。



清浄性

陸上や大気からの有害な人工汚染物が少なく、細菌や有機物の数が非常に少なくなっています。



低温安定性

佐渡海峡の海洋深層水は、1年を通して1℃前後と、非常に冷たいことが特徴です。



富栄養性

植物の成長に欠かせないチッソ、リン、ケイ酸等の無機栄養塩類が豊富に含まれています。



## ラミコジャパンのウォーターサーバー 4つのポイント

POINT

1

設置はらくらく!

配送員がご自宅までお届けします!



POINT

2

熱中症対策に!

冷たいお水がすぐに飲めるから、これからの季節熱中症対策に!



POINT

3

急な来客時に!

温水がすぐ出るからコーヒーやお茶もすぐ作れます!



POINT

4

災害時の備えに!

災害時には備蓄水になるので、いざという時でも安心です!



ウォーターサーバー



レンタル770円/月

(税込)

(メンテナンス料含む)

ウォーターボトル



12ℓ 1本 1,944円

(税込)

(2本単位でのお届け)

配送料

宅配便での配送の場合、別途料金を頂きます。

〈総販売元〉

# RAMICO

ラミコジャパン株式会社

〒950-0073 新潟市中央区日の出3-4-15  
TEL:025-244-3131 / FAX:025-244-1431

お申込・お問合せ

# 佐渡海洋深層水

Sado Deepsea Water

## 中硬水300

【やわらかで口あたりの良い中硬水】

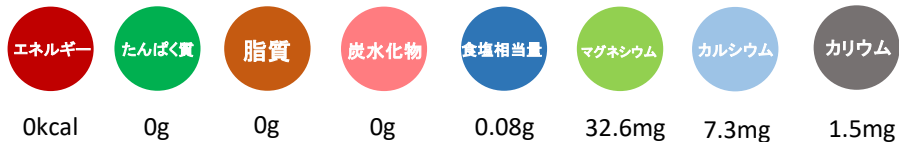
硬度300mg/L  
pH7.4



栄養成分表示 500mLあたり...

海洋深層水の特徴を活かし、マグネシウム、カルシウム、ナトリウム、カリウム等のミネラルがバランスよく溶け込んだ、美容と健康をサポートするボトルドウォーターです。

硬度300の中硬水にもかかわらず、「飲みやすく」かつ「ミネラル補給」ができる水に仕上げました。起床時や入浴後等の発汗によって失われた水分補給とあわせてミネラル補給に。



## 軟水50

【硬度50に仕上げたミネラルウォーター】

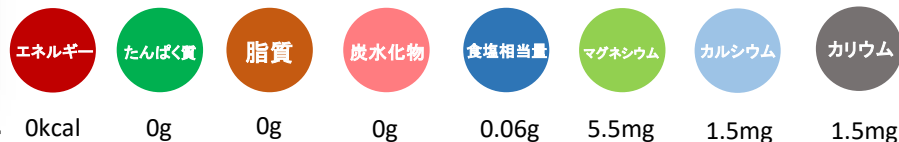
硬度50mg/L  
pH6.9



栄養成分表示 500mLあたり...

佐渡海洋深層水をやわらかで口あたりの良い、硬度50の軟水に仕上げたボトルドウォーターです。

スッキリくせのない飲みやすさで、お子さまからお年寄りまでどなたにもご愛飲いただけます。健康的な毎日のため、水分補給だけでなく、お料理やコーヒー、紅茶にもお使いいただけます。



## nisacoC+

【安定型ビタミンC配合でやさしい水】

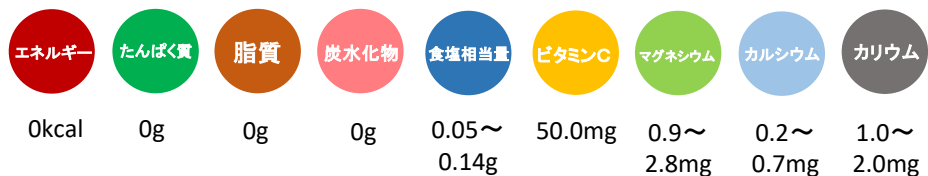
硬度8~27mg/L  
pH9.0



栄養成分表示 500mLあたり...

海洋深層水を飲みやすい軟水に仕上げ、1本で1日に必要なビタミンCを半分以上含んでいます。nisacoC+の「安定型ビタミンC」は熱に強く、いつでもフレッシュなビタミンCを摂取できます。

海洋深層水をアルカリイオン化することにより、ビタミンCの酸味をおさえ、ふつうの水のように、ゴクゴクとお飲みいただくことができます。



お申込み・お問い合わせは

 0120-118-227

ラミコジャパン株式会社

〒950-0073 新潟市中央区日の出3-4-15

E-mail : nisaco@ramico.co.jp